

RELEVAMIENTO CONDICIONES SEGURIDAD E HIGIENE MERCADO MUNICIPAL BAHÍA BLANCA

GENERALIDADES

El criterio aplicado para el relevamiento consiste en verificar las condiciones a cumplir según Ley 19586, Ley 24557, Decreto 351/79, Relevamiento General de Riesgos Laborales (Resolución 463-09) y otras normativas. Se indicarán las condiciones que no cumplan con las normas y/o requisitos de seguridad evidentes en el momento de la inspección visual.

El relevamiento abarcará locales, lugares de circulación y servicios

En el reporte fotográfico se indicarán las condiciones inseguras o fuera de norma referidos a seguridad e higiene y el riesgo que implican.

Aspectos considerados: orden y limpieza, almacenamiento y acopios, residuos, desagües, riesgo de incendio, riesgos higiénicos, riesgo eléctrico entre otros según el uso de los diversos locales y/o las actividades desarrolladas que pueden generar incompatibilidades

El informe contiene anexo los Apartados correspondientes a Reporte Fotográfico, Riesgo eléctrico y Croquis usado para identificación de los sectores verificados

NORMATIVA:

A nivel nacional, provincial y municipal son de aplicación obligatoria las siguientes normas:

- Ley N° 19587 de Higiene y Seguridad en el Trabajo.
- Decreto 351-79 y sus modificatorias
- Ley 24.557 - Ley de Riesgos del Trabajo - Decretos y Reglamentaciones
- Resolución 463-09 Relevamiento General de Riesgos Laborales – Anexo I (Decreto 351-79) para actividades comerciales, comunales, industriales, manufactureras, servicios y otras no vinculadas al agro o a las obras de construcción.
- Ordenanza n° 14219 del 09/01/2007 - Municipalidad de Bahía Blanca - Creación del Plan de Evacuación y Simulacro
- Ordenanzas 2.208, 8.727 y 10.997 - Municipalidad de Bahía Blanca - Mantenimiento de medios de elevación (Ascensores, montacargas, otros)
- Otras según características específicas de las instalaciones y su uso

RELEVAMIENTO SEGÚN NORMAS:

SERVICIO HIGIENE Y SEGURIDAD EN EL TRABAJO

El asesoramiento de Seguridad e Higiene se recibe a través del perteneciente al Municipio de Bahía Blanca, a demanda y según disponibilidad del mismo

Es recomendable contar con planificación de acciones en materia de Higiene y Seguridad tanto para el personal propio como para el control de las condiciones requeridas en las instalaciones (locales comerciales, lugares comunes, servicios, etc) para lo cual se debe contar con profesional/es habilitado/s

ESPACIOS DE TRABAJO

ORDEN Y LIMPIEZA

Las condiciones de orden y limpieza son variables en los distintos lugares. En los locales de venta en general se observan mejores condiciones que en las zonas de uso privado de cada local y depósitos asignados

El orden es requisito inicial para mantener una buena limpieza del lugar ya que permite tener a la vista todas las superficies y realizar limpieza continua. El riesgo higiénico se desprende de la imposibilidad de mantener adecuado nivel de limpieza

Oficinas y locales asignados a diversas entidades también presentan distintas condiciones referidas a orden y limpieza. El acopio de mercadería, papelería y elementos varios muestran en algunos casos el escaso o nulo uso de las instalaciones con suciedad de larga data.

Lugares de circulación: en general la limpieza es adecuada en los sitios de circulación de público en general y variable en pasillos internos de los locales

Residuos: cada local almacena sus residuos para luego depositarlos en los contenedores ubicados sobre calle Olivieri (residuos orgánicos) y los reciclables (ingreso a cocheras en subsuelo)

ALMACENAJE

Los almacenajes en general se realizan en forma desordenada, se alternan estanterías metálicas con estanterías de madera, no se respetan las distancias a instalación eléctrica de los almacenamientos

No se observa almacenamiento discriminado, es decir clasificados (principio básico para mantener orden y limpieza)

Los depósitos y locales son en general de poca dimensión y los acopios se realizan apoyados directamente sobre los muros.

PROTECCIÓN CONTRA INCENDIOS

No se cuenta con estudio de carga de fuego para el establecimiento ni estudios individuales, por local, de protección contra incendios

Al no existir estudio de carga de fuego se desconoce si la cantidad, tipo y distribución de extintores son suficientes y acordes a lo requerido

Los locales comerciales, depósitos y oficinas no cuentan con extintores de incendio y aquellos en los que si se cuenta con extintores, los mismos poseen su carga vencida

No se llevan registros escritos de control de carga de extintores

Sistema fijo: se observa bocas de incendio, mangueras en algunos casos. No se encuentra en servicio, no existen pruebas de funcionamiento

Generador. En subsuelo, local destinado a medidores, se encuentra un generador fuera de servicio, se realiza carga de combustible con bidones en caso de necesidad. No se registran pruebas de funcionamiento.

El almacenamiento y carga de líquidos combustibles debe hacerse asegurándose la ausencia de fuente de ignición, los recipientes que contengan líquidos inflamables deben cumplir con normas de seguridad específicas, no pudiendo ser bidones comunes

PLAN DE EVACUACION Y SIMULACRO

No se cuenta con Plan de Evacuación y simulacro para casos de incendio, explosión o advertencia de explosión o cualquier otra situación de la que surja la necesidad de desalojar las instalaciones (según requisitos de Ordenanza n° 14219 del 09/01/2007 - Municipalidad de Bahía Blanca)

RIESGO ELECTRICO

Ver Apartado

APARATOS SOMETIDOS A PRESIÓN INTERNA

No se encuentran en las recorridas – Según la información recabada no poseen aparatos o equipos sometidos a presión interna

ELEMENTOS DE PROTECCIÓN

La entrega al personal propios de MBB la realiza y registra la misma MBB

No se realiza control de entrega y registro en el caso del personal de locatarios que por el tipo de actividad requieren EPP específicos

ILUMINACIÓN Y COLOR - SEÑALIZACIÓN

No se realizan mediciones de iluminación, pudiendo observarse en los lugares ocupados por los locales y sitios de circulación que en general los niveles de iluminación presentan son más altos y en depósitos y pasillos internos, lugares de servicio y otros los niveles son menores y en algunos casos no existe iluminación artificial ni natural

Los requisitos de iluminación, según uso de los locales y otros y la destinada a emergencias, deben cumplir con la legislación vigente, aplicando Resolución 84/12 Protocolo Medición iluminación.

Señalización: los pasillos y caminos de evacuación deben poseer señalización específica

Se requiere en el marco del procedimiento de evacuación contar con señalización de vías de escape, elementos de lucha contra incendios, planos de evacuación, etc

Prohibición de fumar: distribuir cartelera, no solo en los lugares comunes, sino en la totalidad del edificio

Desniveles, escaleras, pendientes: señalar según reglamentación los cambios en las superficies de circulación (pudiendo hacerse con franjas amarillas en los bordes)

PROVISIÓN DE AGUA

Provisión de agua potable para consumo e higiene de los trabajadores: no se registran análisis de agua de consumo. La provisión de agua potable se hace por medio de dispensers. El agua usada para lavado de utensilios de cocina, verduras y en general la utilizada en los locales no poseen controles mediante análisis bacteriológicos y físico químicos

DESAGÜES

Los efluentes de los locales donde se manipulan productos comestibles (aceites, grasa animal, agua de lavado, etc) son recogidos en cisterna ubicada en subsuelo identificada como grasera. En forma quincenal se realiza el vaciado por medio de un camión atmosférico. No se realiza limpieza de paredes internas. El desagote de la grasera se realiza mediante bombas a la red cloacal. No existe ningún tratamiento ni muestreo previo al desagote

BAÑOS, VESTUARIOS Y COMEDORES

Baños; en subsuelo para hombres y mujeres cuenta con inodoros, mingitorios y lavamanos

Sanitarios: se encuentran en condiciones de higiene adecuadas, destinados tanto a los empleados del municipio como locatarios de los locales y clientes

No poseen duchas habilitadas. No posee taquillas ni comedores, si un lugar de refrigerio en subsuelo

Los requerimientos para sanitarios en cuanto a cantidad, disposición, etc según el Decreto 351-79 quedan establecidos en el Capítulo 5 – artículos 46 a 49

APARATOS PARA IZAR, MONTACARGAS Y ASCENSORES

El Mercado cuenta con seis montacargas, no todos se encuentran operativos

Existe un servicio de mantenimiento, pero no se lleva registro escrito de las novedades y/o intervenciones que se realizan

Algunos están en desuso, pero no clausurados correctamente ya que se les ha colocado cinta demarcatoria, en otros casos se encuentran sus puertas abiertas

La carga máxima no está indicada en todos los coches

Al no estar registradas las características de los montacargas:

Se desconoce si poseen parada de máximo nivel de sobrecarga en el sistema de fuerza motriz

No se cumple con Ordenanzas 2.208, 8.727 y 10.997 - Municipalidad de Bahía Blanca - Mantenimiento de medios de elevación (Ascensores, montacargas, otros)

CAPACITACION DEL PERSONAL

La capacitación de los trabajadores se realiza a demanda. Según Resolución 905/15 se debe contar con un programa de capacitación anual con los contenidos mínimos indicados en dicha Resolución

PRIMEROS AUXILIOS

Botiquines de primeros Auxilios: como recomendación para cumplir con Resolución 905/15 se requiere contar con Botiquín / es de Primeros Auxilios acorde a los riesgos existentes, capacitación y establecer control de uso de los elementos para identificar la ocurrencia de eventos que lo requirieron.

UTILIZACIÓN DE GASES

El edificio no cuenta con instalación de gas

Se observa uso de gas envasado, tanto para calefacción como para cocinar

Las conexiones de los artefactos son precarias

Se utilizan estufas infrarrojas móviles para calefacción

El uso de artefactos alimentados con gases envasados, incluyendo certificación de recipientes, instalación, tipo de acoples, conexiones, requisitos de ventilación de gases quemados y otros deberán cumplir con los requerimientos de la reglamentación vigente aprobada por ENARGAS

Para asegurar las condiciones de las instalaciones se debe contar con intervención de gasista matriculado que evalúe el estado de los artefactos a gas envasado, su instalación y sus ventilaciones.

Para calefacción, en ausencia de instalaciones normalizadas alimentadas con gas, se recomienda reemplazar artefactos a gas envasado por artefactos alimentados por electricidad, siempre que la instalación eléctrica existente lo permita

SOLDADURA

En pañol / taller evitar los trabajos de soldadura debido a que las condiciones de seguridad no son aptas para este tipo de actividad por presencia de almacenamiento de materiales combustibles y la imposibilidad de asegurar que no se proyecten chispas

Cuando se deba realizar trabajos de soldadura se debe apantallar con material incombustible, evitar la proyección de chispas y contar con extintores de incendio en el frente de trabajo entre otros

ESCALERAS y RAMPAS

Las escaleras no responden a los requisitos establecidos en el Decreto 351/79 – Anexo VII dado que se encuentran deteriorados los revestimientos lo que genera riesgos de caída en los desplazamientos normales y en los casos de emergencia

Las rampas presentan iguales características, y su uso debe limitarse a los desplazamientos normales pedestres

MANTENIMIENTO PREVENTIVO

No hay un programa escrito de mantenimiento preventivo referido a instalaciones eléctricas, ascensores y montacargas, maquinas y equipos y otros

SOLADOS

Se observan faltantes de revestimiento en diversos sectores dentro y fuera de los locales. La relevancia de la continuidad de los solados se relaciona con el control de riesgos de resbalones y caídas, la posibilidad de movilizarse en caso de emergencias y el mantenimiento de la limpieza

REPORTE FOTOGRÁFICO



Foto 1



Foto 2

Fotos 1 y 2: Vista general de hall central e ingresos

LOCALES COMERCIALES: PLANTA BAJA

PLANTAS – ALIMENTO MASCOTAS



Foto 3



Foto 4

Foto 3: Uso de zapatillas (alargue) con varios electrodomésticos conectados - riesgo incendio

Foto 4: Boca de alimentación sin luminaria y sin protección – Fuera de norma



Foto 5: Elementos varios sin clasificación – Falta orden



Foto 6: Tablero sin tapas interna ni externa – Riesgo eléctrico

LOCAL VACÍO (EX FABRICA PASTAS – 2)



Foto 7: Ilustrativa lugar desocupado



Foto 8: Ilustrativa lugar desocupado

PANADERIA



Foto 9

Foto 9: Tablero: no se observa Puesta a Tierra – Falta señalización - Riesgo eléctrico



Foto 10

Foto 10: Cableado fuera de norma – Riesgo eléctrico



Foto 11



Foto 12

Fotos 11 y 12: Garrafa con hornalla – Estanterías de madera - Riesgo incendio

No se encuentra en uso en el momento – en caso de uso de hornalla se incrementa el riesgo de incendio y quemaduras

CARNICERÍA



Foto 13



Foto 14

Foto 13 y 14 : Tablero eléctrico (con térmicas y disyuntor diferencial) – sin tapa ni señalización

Conexión a enchufe múltiple – Calefón eléctrico - Riesgo sobrecarga eléctrica – riesgo eléctrico



Foto 15



Foto 16

Fotos 15 y 16: No se observa separación entre la mercadería, el lugar de guardado de ropa de trabajo.
Presencia de cerramientos y otros de madera - Riesgo higiénico



Foto 17



Foto 18

Fotos 17 y 18: Presencia de acopios sobre heladeras – Riesgo higiénico – Riesgo incendio por proximidad elementos combustibles con instalación eléctrica



Foto 19



Foto 20

Fotos 19 y 20: Señalética – En los lugares donde se instalan y usen equipos deben colocarse cartelera indicando el riesgo (corte, atrapamiento por elementos cortantes y en movimiento) y señalizar la ubicación de las paradas de emergencia – Riesgo corte – atrapamiento

VACIO (5 Y 6)

LOCAL VENTA ROPA, ARTESANÍAS Y OTROS (7 Y 8)



Foto 21



Foto 22

Fotos 21 y 22 Fotos Imágenes ilustrativas de los productos: material predominante tela, lanas y sintéticos, cerámicas



Foto 23



Foto 24

Fotos 23 y 24: estufa halógena – este tipo de calefacción genera riesgos de incendio y de posibles sobrecargas eléctricas – Riesgo eléctrico y de incendio – Riesgo de quemaduras

FRUTOS SECOS SUELTOS, GOLOSINAS, ETC



Foto 25



Foto 26

Fotos 25 y 26: imágenes ilustrativas de los productos almacenados para la venta e instalaciones. Frutos secos, estanterías de madera –Falta de orden – Riesgo incendio



Foto 27



Foto 28

Fotos 27 y 28: almacenamiento de mercadería sobre aberturas – elementos variados sin clasificar – Riesgo de incendio
Tablero: en desuso y en caso de estar en uso fuera de norma



Foto 29

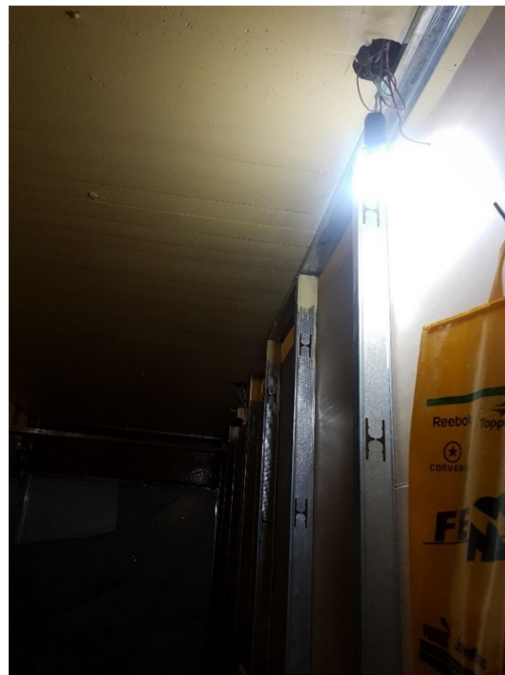


Foto 30

Fotos 29 y 30: Instalación eléctrica, tablero sin protecciones ni tapa – Luminaria instalada fuera de norma – Riesgo eléctrico – Riesgo de incendio

PRODUCTOS ENVASADOS (10)



Foto 31



Foto 32

Fotos 31 y 32: imágenes ilustrativas del local. Estanterías y muebles de madera – Calefacción infrarrojos con tubos de cuarzo – Riesgo de incendio – Riesgo quemaduras



Foto 33: Tablero eléctrico

VERDULERÍA (11)



Foto 34 Ilustrativa del lugar



Foto 35

Foto 35: Uso de estufa halógena – Riesgo de incendio – Riesgo quemaduras



Foto 36



Foto 37

Fotos 36 y 37: se observa uso de garrafa con anafe dentro del local – Riesgo incendio

CERRADOS (12 Y 13)

MILANESAS (14)



Foto 38



Foto 39

Fotos 38 y 39 Falta de orden – Instalación eléctrica deficiente – cable alimentación longitud inadecuada o instalado en lugar incorrecto – Tablero sobre pileta de lavado - Riesgo eléctrico



Foto 40



Foto 41

Foto 40 Calefacción mediante garrafa con pantalla - Riesgo incendio – Riesgo quemaduras

Foto 41 Alimentación eléctrica sin protecciones – cableado riesgo eléctrico

PIZZERÍA (15)



Foto 42



Foto 43

Foto 42 Elementos varios acopiados . Falta de orden (Riesgo incremento carga de fuego)

Foto 43 Estufa halogena – Riesgo de incendio – Riesgo quemaduras



Foto 44



Foto 45

Fotos 44 y 45 Uso de adaptador tipo zapatillo con varias cargas - Falta de orden – Riesgo eléctrico – Incremento Riesgo de incendio



Foto 46



Foto 47

Foto 46 y 47 Montacargas - Falta señalización - Riesgo Golpes – contusiones

PESCADERIA (16)



Foto 48 : Ilustrativa



Foto 49: Ilustrativa



Foto 50 Recipientes de residuos sin tapas – Riesgo higiénico

SAPEM (17)



Foto 51
Fotos 51 y 52 Ilustrativas



Foto 52



Foto 53



Foto 54

Fotos 53 y 54 Estufa alimentada con garrafa – pantalla – Riesgo incendio – Riesgo quemaduras
Falta de revestimiento en pisos – Riesgo de caídas

POLLERÍA (18-19-21-22)



Foto 55



Foto 56



Foto 57



Foto 58

Fotos 57 y 58 Elementos variados acopiados – Recipiente de residuos – Ropa – Otros sin clasificar
Falta orden y separación clasificada – Riesgo Higiénico
Tablero sin protección (tapa no cubre totalmente – fuera de norma) – Riesgo eléctrico



Foto 59

Foto 59 Elementos varios acopiados sin clasificación por usos – Riesgo higiénico



Foto 60

Foto 60 Cañería eléctrica pasada directamente sobre el piso - Riesgo eléctrico



Foto 61

Foto 61 Falta de limpieza en superficies (ver pared y revestimiento de pared) – Riesgo higiénico



Foto 62

Foto 62 Calefacción mediante garrafa con pantalla – Riesgo de incendio – Riesgo quemaduras

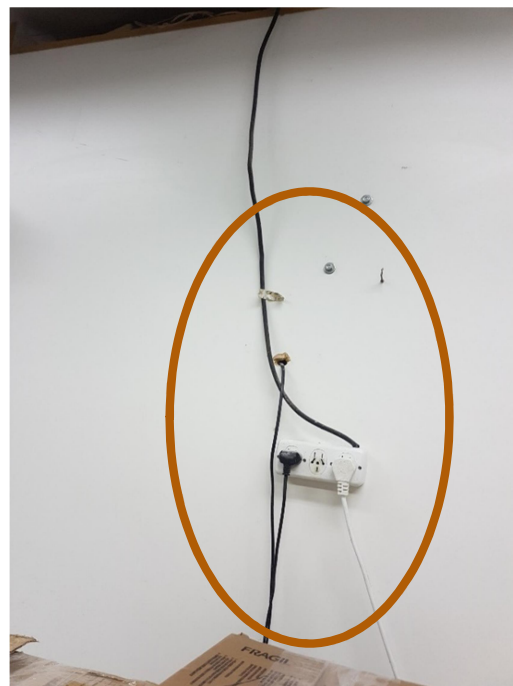


Foto 63

Foto 63 Cableado pasado sobre muro y a través de muro – Riesgo eléctrico



Foto 64 Sala elaboración pollería



Foto 65 Sala elaboración pollería

Fotos 64 y 65 Se observa caja/tablero eléctrico sin uso

El lugar no cuenta con ventilación y en el momento de la visita se puede observar presencia de material particulado (pan rayado) en el ambiente – Riesgo higiénico



Foto 66



Foto 67

Fotos 66 y 67 Elementos varios en lugar de elaboración (ropa – vajilla para mate, etc) – Falta revestimientos – Riesgo higiénico



Foto 68

Foto 68 Garrafa con pantalla para calefacción (no está en uso en el momento de la visita) – Riesgo incendio – Riesgo quemaduras

Restos de pollo en recipiente – Falta tapa en recipiente – Presencia de óxido en estanterías y de elementos en desuso – riesgo Higiénico

INSTITUTO BELGRANIANO (23) - cerrado

MOVILIDAD PARKING (24)



Foto 69 Ilustrativa



Foto 71 Conexión entre cableados – Riesgo eléctrico

Foto 70 Ilustrativa



Foto 73: Clafeacción con pantalla eléctrica

NIDO (cerrado - 25)

LOCAL CREER (cerrado – 26)

EN ALQUILER (27)



Foto 74

Foto 75

Fotos 74 y 75 Tablero y cableados desconectados sin protección – Riesgo eléctrico

LOCAL ANEXADO A CARNICERÍA – CARNICERÍA (28 Y 29)



Foto 76

Foto 77

Foto 76 y 77 Tablero instalado sobre pileta de lavado – sin tapa – Riesgo eléctrico



Foto 78

Foto 79

Foto 78 y 79 Se acumulan objetos variados – Residuos de carnicería (recipiente sin tapa) – Riesgo higiénico



Foto 80

Foto 80 Se acumulan objetos variados – Riesgo higiénico



Foto 81

Foto 81 Uso de adaptadores para ampliar número de tomacorrientes – Riesgo eléctrico – Riesgo sobrecargas e incendio



Foto 82



Foto 83



Foto 84



Foto 85

Fotos 82 – 83 - 85 : Conexiones eléctricas con alargues – Uso de cañerías electricas para sostener papelería (sobre tomas)

Riesgo eléctrico Incremento riesgo Incendio

Foto 84: Falta protección en partes móviles de sierra o indicación Fuera de uso – Riesgo atrapamientos / cortes

FIAMBRERÍA (30)



Foto 86



Foto 87

Foto 86 Se acumulan objetos variados – Riesgo higiénico

Foto 87 Uso de adaptadores para ampliar número de tomacorrientes – cables empalmados - Riesgo eléctrico – Riesgo sobrecargas



Foto 88



Foto 89

Foto 88 y 89 Acumulación de elementos variados próximo a cableados - Cableados y conexiones desprotegidas y en mal estado
Cables empalmados sin protección - Riesgo eléctrico – Riesgo incendio por sobrecalentamiento

BODEGUITA (31)



Foto 90



Foto 91

Foto 90 y 91 Falta de orden – Acumulación de residuos – Riesgo Higiénico
Presencia de garrafa con pantalla para calefacción – Riesgo de incendio – Riesgo quemaduras
Tablero eléctrico fuera de norma, sin tapa ubicado sobre piletta de lavado .Riesgo eléctrico

CERRADO - FRUTERÍA (32)

PESCADERÍA (33)



Foto 92



Foto 93

Fotos 92 y 93 Elementos varios acumulados sin clasificar – presencia de garrafa con hornalla – Riesgo incendio (en caso de uso de la hornalla)
Falta de revestimientos – Riesgo higiénico



Foto 94

Foto 94 Obstrucción puerta con elementos variados



Foto 95 Ilustrativa



Foto 96

Foto 96 Uso de adaptadores y alrgues para ampliar numero de tomacorrientes – Riesgo eléctrico



Foto 97

Foto 97 Extintor con carga vencida (por fecha) – Implica que muy posiblemente no funcione

PESCADERÍA (34)



Foto 98 Ilustrativa



Foto 99

Foto 98 y 99 Garrafa con hornalla y pantalla para calefacción – riesgo incendio – Riesgo Quemaduras
Cableados variados

VERDULERÍA (35)



Foto 100



Foto 101 Ilustrativa

Foto 100 Presencia de estufa tipo halógena – Riesgo incendio – riesgo quemaduras (en caso de uso)



Foto 102 Poca iluminación en lugar de pileta de lavado

ARTICULOS DE LIMPIEZA (36)



Foto 103



Foto 104

Fotos 103 y 104: Falta de orden, limpieza, y almacenamiento de productos, presencia de garrafas almacenadas dentro del local (no comercializables)

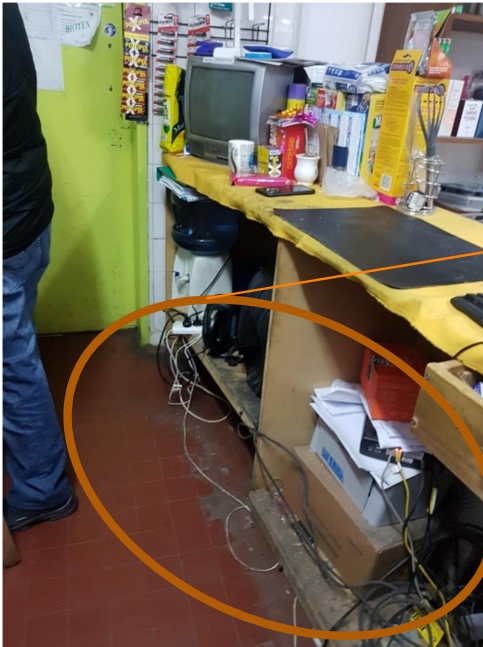


Foto 105



Foto 106

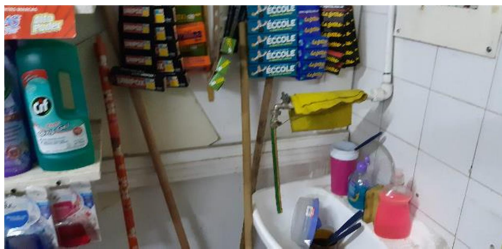


Foto 107

Fotos 105 a 107 Falta de orden, limpieza, calificación de productos, presencia de garrafas almacenadas dentro del local
Uso de prolongaciones múltiples – Cables tendidos por lugar de paso -Tablero ubicado sobre pileta de lavado – Riesgo eléctrico

SALA ELABORACIÓN (37)



Foto 108 Ilustrativa

POLLERÍA (38)



Foto 110

Foto 109 Ilustrativa



Foto 111



Foto 112



Foto 113

Fotos 110 - 111 Uso de adaptadores – cableados varios sin protección – cables empalmados

Fotos 112 Instalación eléctrica: Tableros sobre piletta de lavado – Uso de adaptadores y conexiones con prolongadores

Foto 113 Cable tendido sobre cajones y otros

Aumento de riesgo eléctrico en todos los casos



Foto 114



Foto 115

Tendido de cables con prolongadores por lugares de paso – Uso de alargues – Riesgo eléctrico

VENTA PRODUCTOS SUELTOS (39)



Foto 116 Ilustrativa



Foto 117 Ilustrativa



Foto 118



Foto 119

Foto 118 Puerta parcialmente obstruida

Foto 119 Uso de garrafa con pantalla para calefacción – Riesgo incendio – riesgo quemaduras

Tablero sobre pileta de lavado – sin disyuntor diferencial – sin tapa – Sin señalización – riesgo eléctrico

PESCADERÍA (40)



Foto 120 Ilustrativa



Foto 121 Ilustrativa



Foto 122



Foto123

Foto 122 Garrafas con hornalla para calefacción – Riesgo eléctrico – Riesgo quemaduras

VINERÍA (41)



Foto 124 Ilustrativa



Foto 125 Ilustrativa

PASILLOS INTERNOS: 1/10-3/8 -5/6

PASILLO 1



Foto 126



Foto 127

PASILLO 10



Foto 128



Foto 129

Fotos 126 a 129 Se observa limpieza de pisos adecuada – limitaciones a los anchos de pasillos por elementos depositados –
Reducción de anchos (faltan cálculos correspondientes a medios de evacuación)
Revestimiento de escalera en mal estado – Riesgo de caídas

PASILLO 3/8



Foto 130



Foto 131



Foto 132



Foto 133

Fotos 130 a 133 Limitaciones a los anchos de pasillos por elementos depositados – Reducción de anchos (faltan cálculos correspondientes a medios de evacuación) - Se observa acumulación de elementos en desuso

PASILLO 5 /6



Foto 134

Foto 134 Se almacenan elementos en pasillos reduciendo los anchos de circulación



Foto 135

Foto 135 Faltan tapas rejillas patio – riesgo de caídas / torceduras



Foto 136



Foto 137

Fotos 136 y 137 Montacargas – fuera de uso – indicar con señalización / asegurarse que no sea usado (candado u otros)

PASILLO 6



Foto 138



Foto 139



Foto 140



Foto 141

Foto 138 a 141 Se almacenan elementos en pasillos reduciendo los anchos de circulación

Restos de materiales como vidrieras – Riesgo de caída de vidrios y cortes

Presencia cortina en desuso – Riesgo de caídas – Riesgo higiénico (dificulta la limpieza de las superficies)



Foto 142



Foto 143

Fotos 142 y 143 Acumulación de materiales (impide limpieza adecuada de las superficies)

Falta de tapa en rejilla de patio - Riesgo de caídas / tropiezos

PLANTA ALTA

PASILLO 11 - 1

LOCALES SOBRE LOCAL 2 PB y LINDEROS – VACÍOS (EN REFACCIÓN)



Foto 144 Ilustrativa

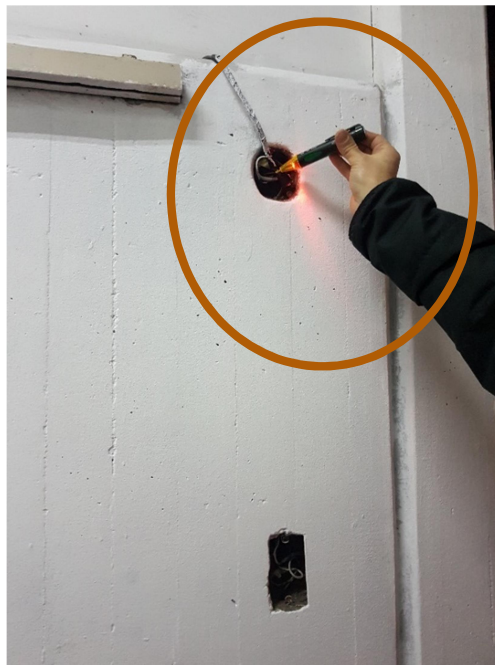


Foto 145

Foto 145 Instalación eléctrica con protecciones (energizada) - riesgo eléctrico

ALMA



Foto 146



Foto 147

Fotos 146 y 147 Falta de orden – acopio de elementos variados – estufa halógena – Riesgo de incendio – Riesgo quemaduras

ABC (Asociación Bahiense comunitaria)



Foto 148



Foto 149

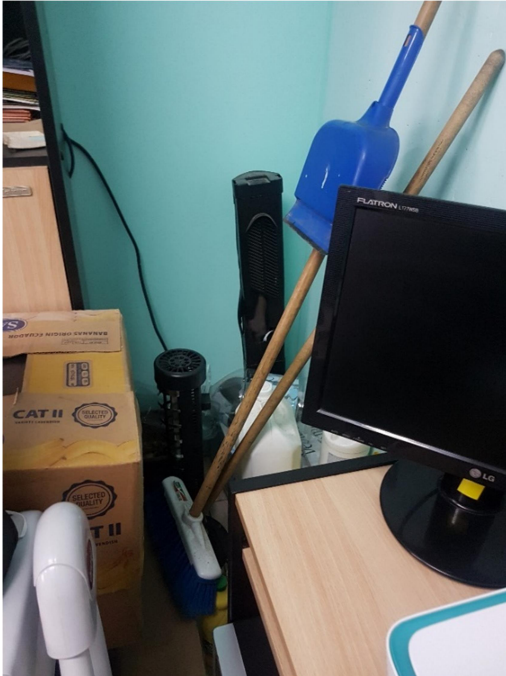


Foto 150



Foto 151

Fotos 150 y 151 acumulación y acopio de elementos variados – Estufa halógena sobre silla – Riesgo eléctrico – Riesgo de incendio

CENTRO JUBILADOS



Foto 152

Foto 152: se observa anafé. En caso de uso del mismo riesgo incendio y quemaduras



Foto 153 Ilustrativa

UNION DE SUBOFICIALES – VETERANOS GUERRA MALVINAS



Foto 154



Foto 155

Fotos 154 y 155 Estufa halógena – Acopios de elementos variados sin clasificación – Riesgo eléctrico – Riesgo de incendio

COLECTIVIDADES EXTRANJERAS



Foto 156 Ilustrativa



Foto 157 Ilustrativa

VINERÍA DEPÓSITO



Foto 158



Foto 159



Foto 160



Foto 161

Fotos 158 a 161 Almacenamiento de mercadería sobre estanterías, en algunos casos con estanterías de madera
No hay definidos lugares de circulación internas (lugares que deben dejarse libre para salida hacia pasillo interno)
Riesgo aumento de riesgo de incendio por presencia de estanterías madera – dificultad para la salida

PASILLO 11 – 2
DEPOSITO PRODUCTOS LIMPIEZA



Foto 162



Foto 163



Foto 164

Foto 162 a 164 Almacenamiento de productos variados – Falta identificación de elementos almacenados en cajas – riesgo por eventual presencia de productos químicos incompatibles

Todos los aerosoles deben almacenarse en forma separada y dentro de jaula (o similar) para evitar que caigan y posibles aplastamientos – Riesgo inicio de incendio

OFICINA 6 (VACÍA)



Foto 165 Ilustrativa



Foto 166 Ilustrativa

ACOAS



Foto 167 Falta de orden y limpieza – Presencia de ropa y elementos variados
Local aparentemente sin uso - Incremento riesgo de incendio

EX ACELA – LOCALES EN REPARACIÓN



Foto 168 Ilustrativa



Foto 169 Falta orden y limpieza



Foto 170 Ilustrativa



Foto 171 Tablero eléctrico instalado

PASILLO 12
MODELISTAS NAVALES



Foto 172 Ilustrativa



Foto 173



Foto 174



Foto 175

Fotos 173 a 175 Se observa lugar sin uso con gran cantidad de elementos combustibles almacenados
Falta de orden y limpieza – Riesgo de incendio

DEPOSITO PRODUCTOS SUELTOS



Foto 176



Foto 177



Foto 178

Foto 176 a 178 Cantidad de mercadería acopiada sobre pallets de madera, entrepiso de madera – Riesgo incendio
Falta protección en la caja eléctrica

POETAS



Foto 179 Ilustrativa

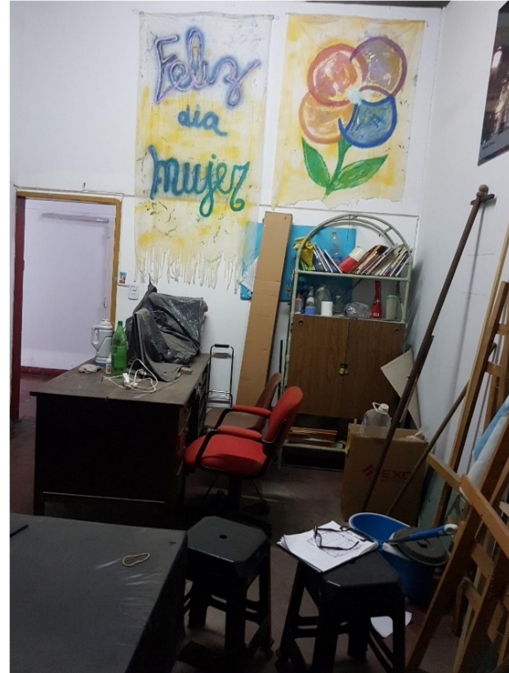


Foto 180



Foto 181

Fotos 180 - 181 Falta orden, limpieza, clasificación de elementos almacenados, etc. - Incremento riesgo de incendio

DEPOSITO CERRADO

PASILLO 12 – SECTOR 1

LOCAL CERRADO



Foto 182



Foto 183

Fotos 182 y 183 Lugar fuera de uso con suciedad de palomas – Falta de limpieza – Riesgo higiénico

Instalación eléctrica fuera de normas: cables sin canalización – empalmes sin protección – Riesgo eléctrico – Riesgo incendio

ARCHIVO OMIC



Foto 184 Ilustrativa

Archivo de documentación - papelería

DEPÓSITOS VARIOS



Foto 185

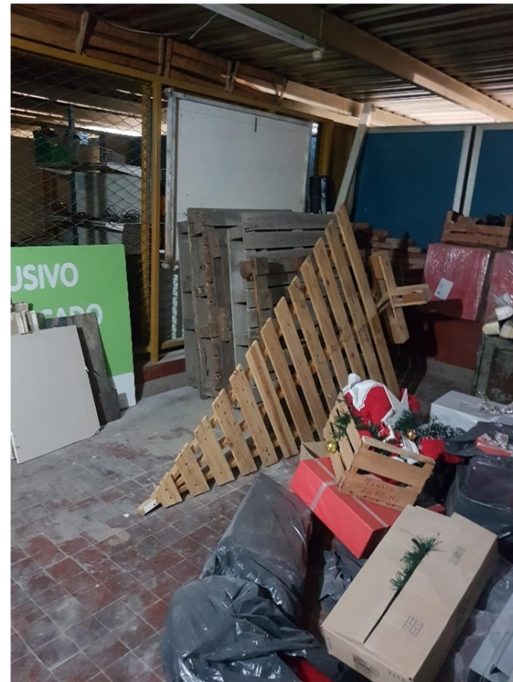


Foto 186



Foto 187

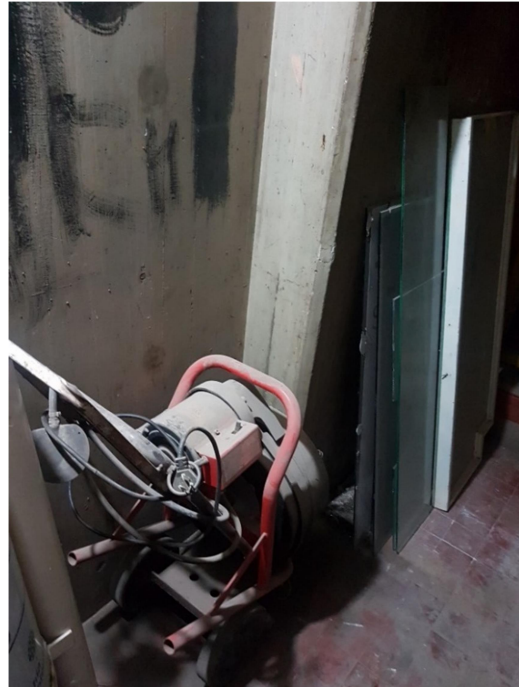


Foto 188

Fotos 185 a 188 Falta de orden y limpieza – Acumulación elementos variados – Riesgo de incendio
Instalación eléctrica fuera de normas: cables sin canalización – empalmes sin protección – Riesgo eléctrico
Iluminación insuficiente



Foto 189



Foto 190

Fotos 189 y 190 Falta de orden y limpieza – Acumulación elementos variados – No se definen lugares de circulación ni sitios libres
Riesgo higiénico - Riesgo de incendio
Iluminación insuficiente

DEPÓSITO PESCADERÍA



Foto 191



Foto 192



Foto 193



Foto 194

Fotos 191 a 194 Falta de orden – Acumulación elementos variados – No se definen lugares de circulación ni sitios libres
Cables y otros elementos eléctricos sin canalización, fuera de norma – Riesgo eléctrico Riesgo de incendio
Riesgo de caídas por pisos irregulares por falta de revestimiento, presencia de obstáculos fijos sobre piso (foto 192)

PIZZERÍA – ELABORACIÓN



Foto 195



Foto 196



Foto 197



Foto 198



Foto 199



Foto 200



Foto 201



Foto 202

Este lugar se encuentra conectado con el local de pizzería ubicado en la planta baja. Posee un montaplatos que no está señalizado (genera un espacio libre con riesgo de caída de elementos/ golpes / cortes) – Foto 200

Posee dos tubos de gas usados para cocinar (fuera de norma) y una de iluminación con garrafa de gas – Foto 196 y 202

Se utilizan extensiones / alargues para aumentar el número de tomas – Fotos 196 y 197

Riesgo de fuego y explosión incrementado por la presencia de tubos de gas, fuentes de ignición de cocina y por otros materiales combustibles almacenados – Fotos 195 a 202

Se observa la presencia de una cuna en el lugar. No es recomendable la presencia de menores en lugares con los riesgos identificados – Foto 195

PAÑOL Y LINDEROS CERRADOS

PAÑOL MERCADO



Foto 203 Ilustrativa



Foto 204



Foto 205



Foto 206

PAÑOL - HERRAMIENTAS – MÁQUINAS Y LINDEROS (se observan a través del alambre trapezoidal instalado como divisorio)

Se cuenta en el edificio con un pañol, lugar de guarda de herramientas y materiales requeridos para tareas de mantenimiento, con una mesa de trabajo. Este pañol linda con depósitos separado por alambre trapezoidal (fotos 205 y 206), en ambos depósitos se almacenan cajas, latas de pintura, y elementos variados – Riesgo incendio

Herramientas: piedra de amolar de pie, soldadora, cortadora, aspiradora de polvo – Falta señalización – cartelera riesgo por uso de elementos mecánicos – Foto 204

En el momento de la recorrida no se observa la ejecución de trabajos. En el caso de realizarse el lugar no es apto más que para algún trabajo menor con herramientas manuales, no de potencia, dado que existe riesgo de incendio (por los materiales almacenados en el entorno y los propios del lugar).

Iluminación: no se determinada por mediciones (aparentemente insuficiente)

PESCADERÍA – DEPOSITO



Foto 207



Foto 208

Fotos 207 y 208 Falta orden y limpieza – Materiales combustibles almacenados Riesgo higiénico - Riesgo incendio

SUBSUELO

En el subsuelo se encuentran los espacios destinados a cocheras, el lugar de refrigerio para personal perteneciente al municipio de Bahía Blanca, los baños, varios sitios depósitos, las cámaras de frío de locatarios, la sala de medidores

Hay varios lugares ocupados como depósitos de cajones y otros pertenecientes a locatarios. En este caso lo recomendable es sectorizar los lugares de guardado de manera de identificar responsabilidades referidas a orden y limpieza, tipo de elementos almacenados, etc



Foto 209 Ilustrativa Matera



Foto 211 Lugar de guardado de elementos de limpieza

Foto 210 Ilustrativa Matera



Foto 212 Depósito cajones madera de verdulería



Foto 213 Depósito cajones madera



Foto 214 Depósito cajones plásticos



Foto 215



Foto 216

Fotos 215 y 216 Lugar ocupado actualmente con elementos fuera de uso, materiales de construcción, etc
Falta de orden y limpieza – riesgo higiénico

DEPÓSITO VINERÍA EN SUBSUELO

Antiguo ingreso a Mercado que fue cerrado cubriéndolo con superficie de madera es usado como depósito de vinería

El lugar tiene techos bajos (consisten en el cerramiento de madera que en el piso superior son decks con asientos y mesadas del mismo material), los lugares de circulación son acotados y no hay restricción en los acopios, llegando hasta el límite superior, la instalación eléctrica no cumple con normas, no está canalizada ni dimensionada, se empalman cables sin protección externa. Todas estas condiciones generan riesgo de incendio y riesgo eléctrico (que también puede provocar incendios por sobrecargas o por sobrecalentamiento en el caso de empalmes)



Foto 217



Foto 218



Foto 219



Foto 220

Fotos Ilustrativas de los acopios, con escaso lugar de circulación – Instalación eléctrica mediante cableados no canalizados
Empalmes de cables sin aislación – cableados no canalizados fuera de norma – Riesgo eléctrico – riesgo incendio



Foto 221 Grasera

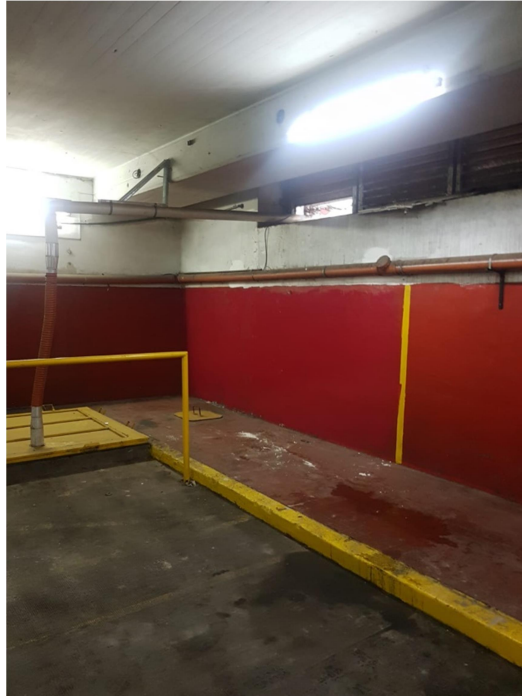


Foto 222 Grasera

EDIFICIO COCHERAS

El edificio de cocheras posee administración privada. En el momento de la recorrida se observaron al azar extintores de incendio encontrándose con su carga vigente, ubicados en los distintos niveles. Los baldes de arena en algunos casos vacíos

Orden y limpieza adecuados

Ascensor: solo se comprueba visualmente la presencia de indicación de carga máxima y responsable de mantenimiento. No se hace revisión de libros o documentación de respaldo



Foto 223 Acceso a cocheras (con vigilancia privada)



Foto 224 Vista general cochera



Foto 225 Extintor incendios colocado con placa baliza



Foto 226 Balde para arena (vacío)

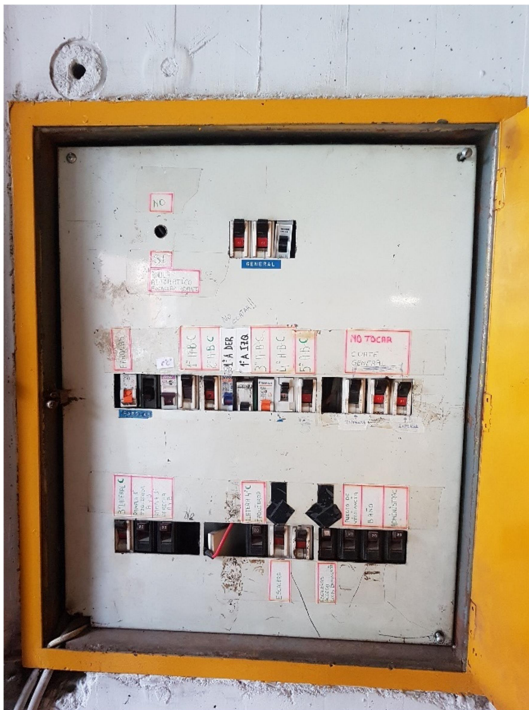


Foto 227 Tablero general cocheras - No posee disyuntor diferencial



Foto 228 Ascensor edificio cocheras



Foto 229 Ascensor (interior)

ULTIMO PISO – LUGAR NO OCUPADO (ANTERIORMENTE: ARTISTAS DEL SUR)

El último piso, actualmente fuera de uso, fue ocupado por Artistas del Sur, se observan algunos sitios en reparaciones, con presencia de materiales producto de las demoliciones realizadas (Foto 231)

Varios locales se encuentran cerrados bajo llave sin posibilidad de ingresar

Se observan archivos con cajas, papelería y otros, en algunos casos en desorden, una sastrería con ropa de tejidos variados (Fotos 232 a 235)

Dentro de los locales se accede también por escalera tipo caracol (peldaños de madera) a otro sitio donde hay cajas y otros depositados (Fotos 236 y 237)

No se puede acceder al tablero general del sector

Dentro de la cocina se encuentra una estufa con garrafa (Fotos 238 y 239)

Terraza: no se puede acceder en el momento de la visita a la terraza, las fotos 241 y 241 muestran que los solados tienen crecimiento de pasto lo que indica falta de mantenimiento (limpieza y control de juntas) y chapas cubierta desalineadas (dobladas)

Si bien el lugar no es utilizado los elementos acumulados y depositados aumentan la carga de fuego.

En estos casos es recomendable desocupar los sitios y mantenerlos en condiciones controladas de orden y limpieza

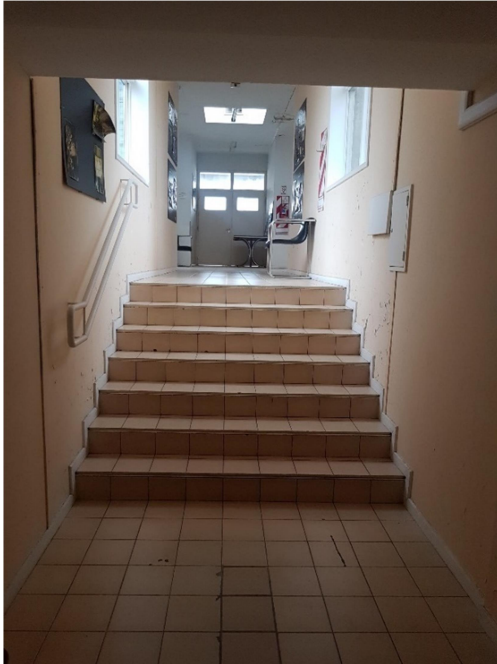


Foto 230



Foto 231 - Materiales producto de demolición



Foto 232 Falta orden y limpieza



Foto 233 Falta orden y limpieza



Foto 234 Sastería (vestuario de diversos tejidos)



Foto 235 Escenografías – cajas y otros almacenamientos



Foto 236 Escalera caracol a local ("subsuelo")



Foto 237 Almacenamiento en local "subusuelo"



Foto 238 Garrafa en cocina



Foto 239 Garrafa en cocina



Foto 240 Terraza



Foto 241 Terraza

ASCENSORES Y MONTACARGAS

No se cumplen normas de instalación y mantenimiento - No todos poseen las indicaciones de restricción de uso para las personas

Carga máxima: figura en algunos 300 kg

Puertas no cierran correctamente – no deslizan sobre guías en forma adecuada

En aquellos no aptos para el uso se indica con cinta plástica (método no seguro como restricción de uso)

El acceso a los motores se presenta de acceso incómodo con poca iluminación

Las cajas de alimentación eléctrica no poseen protecciones contra directo e indirecto y los elementos que conforman los sistemas de accionamiento eléctricos son totalmente desactualizados (fuera de normas)



Foto 242



Foto 243



Foto 244



Foto 245



Foto 246



Foto 247



Foto 248



Foto 249

Circulación: Escaleras – pasillos

Los revestimientos de las escaleras en general se encuentran muy deteriorados generando riesgo de tropiezos y caídas, sin señalización de cada escalón (bordes)

Las barandas no tienen medidas tales que impidan posibles caídas (Foto 255)

Iluminación: los lugares de paso deben poseer iluminación tal que permita circulación segura en cualquier horario de funcionamiento ya sea para los movimientos cotidianos como para casos de emergencia

Las puertas abren hacia adentro, en el caso de las que sean usadas para evacuación se requiere que la apertura sea hacia el exterior

Fuera de la línea municipal (sobre vereda) se encuentra instalado un aire acondicionado colocado sobre vigas metálicas apoyadas sobre la estructura exterior, se identifica riesgo de caídas por lo que es recomendable realizar una inspección y certificación de la instalación (Foto 254)

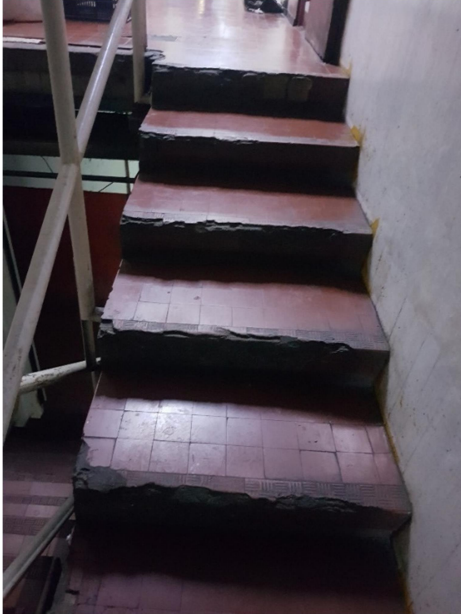


Foto 250



Foto 251



Foto 252

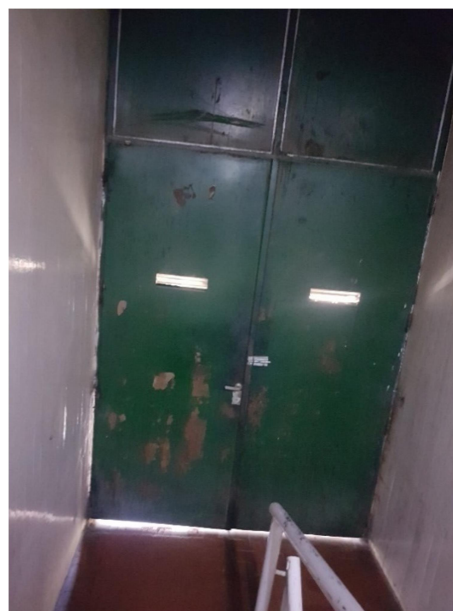


Foto 253



Foto 254



Foto 255

APARTADO RIEGO ELECTRICO

GENERALIDADES

El criterio aplicado para el relevamiento Eléctrico consiste en verificar las condiciones a cumplir según Ley 19587, Ley 24557, Decreto 351/79, Capítulo 14 Anexo VI, Reglamentación para la Ejecución de Instalaciones Eléctricas en Inmuebles A.E.A 90364 y normativa aplicable.

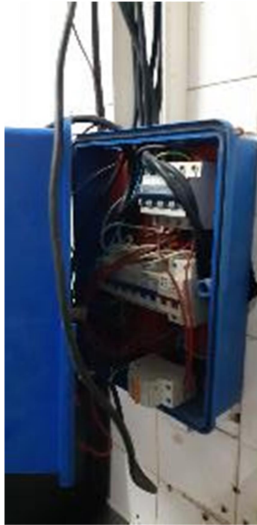
1) ESTADO DE CUMPLIMIENTO EN EL ESTABLECIMIENTO DE LA NORMATIVA VIGENTE LEY NACIONAL 19587 (DEC. 351/79)

General:

CONDICIONES A CUMPLIR - RIESGO ELECTRICO			
1	¿Están todos los cableados eléctricos adecuadamente contenidos?	No	Obs. 1
2	¿Las instalaciones y equipos eléctricos cumplen con la legislación?	No	Obs. 2
3	¿Se efectúa y registra los resultados del mantenimiento de las instalaciones, en base a programas confeccionados de acuerdo a normas de seguridad?	No	Obs. 3
4	¿Se han adoptado las medidas para la protección contra riesgos de contactos directos e indirectos?	No	Obs. 4
5	¿Posee la instalación eléctrica sistema de puesta a tierra y continuidad de las masas?	No	Obs. 5
6	El circuito de puesta a tierra tiene la capacidad de carga para conducir la corriente de falla y una resistencia apropiada.	No	Obs. 6
7	Las puestas a tierras cumplen de acuerdo a la Res. SRT 900/2015	No	Obs. 7

Observación 1: Los distintos tendidos de cables no respetan las mínimas condiciones de seguridad, se evidencian una cantidad significativa de tendidos de cables por canalizaciones no aptas, cables unipolares sueltos, empalmados, sin protección mecánica alguna. Se registran fotos de lo citado anteriormente.





Dispositivo de Protección
Térmica sin montaje. No se
respeto tendido de
conexiones internas en
tableros.

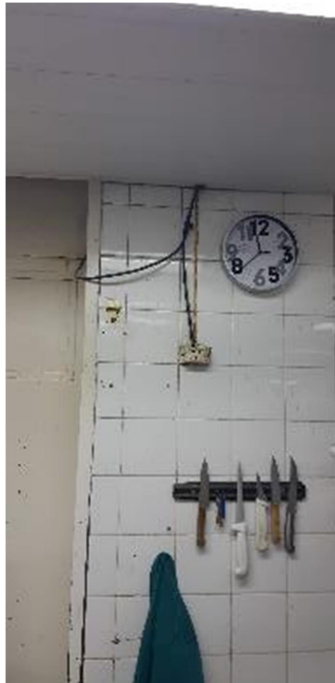


Tendidos de cables
unipolares sin protección
mecánica.



Observación 2: Las instalaciones principales (alimentación de tablero principal a tableros seccionales) y las internas a los locales no cumplen, se observaron tendidos de cañerías, cajas de paso sin tapas, tableros obsoletos, sin protección contra contactos directos contratapa e indirectos sin dispositivos diferenciales. Colocación de tableros sobre piletas de lavado.

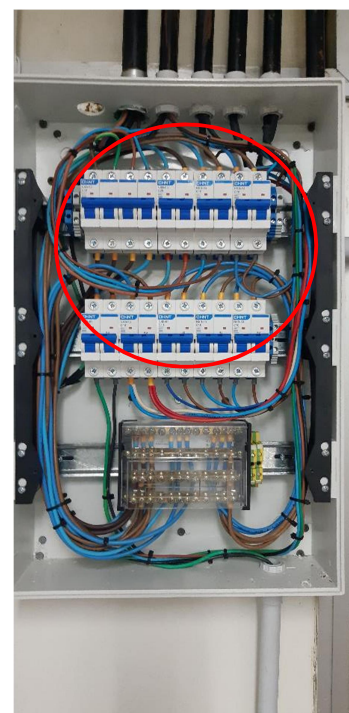
Protecciones térmicas unipolares, cables de secciones no admisibles para la carga del circuito. Excesiva adaptadores y prolongaciones para ampliar el número de toma corriente. No se respeta el porcentaje de ocupación de los tableros en función de las protecciones a contener. Se deja registro de lo citado anteriormente en las siguientes fotos:



c



Sin Dispositivo de Protección Diferencial.
El cable de Puesta a Tierra no se encuentra conectado.





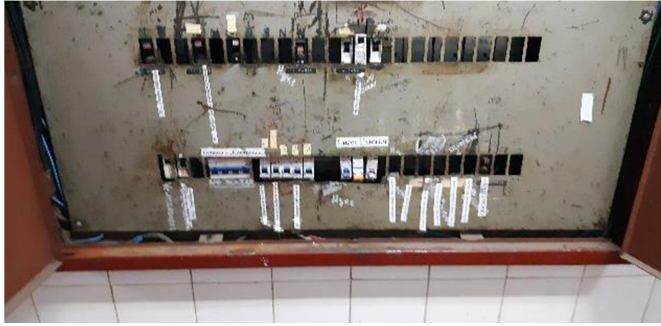
Prolongaciones –
adaptadores



Instalación de potencia
(comando de motor) precaria
riesgo de contacto directo.



Protecciones Térmicas Unipolares
– Sin Dispositivos Diferenciales



Protecciones Térmicas Unipolares
– Dispositivo Diferencial – no
funciona el pulsador de Test.



Protecciones Térmicas Unipolares
Obsoletas.
Sin Dispositivos Diferenciales

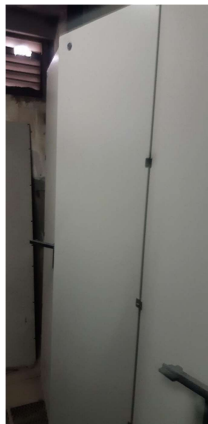


Observación 3: De acuerdo a lo observado en la recorrida se evidencia que el mantenimiento **no es acorde** a la magnitud y buenas prácticas que lo especifican.

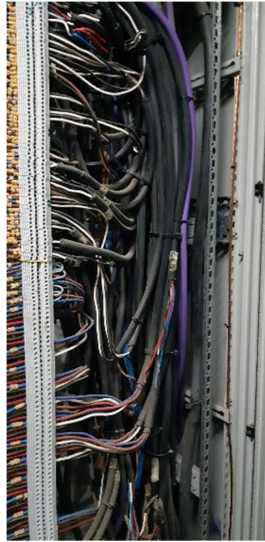
Observación 4: El Mercado Municipal cuenta con un Tablero General con dispositivos térmicos tetrapolares y diferenciales tetrapolares de 300 mA de corriente de fuga como se muestra en el registro fotográfico, dicho tablero se encuentra en el subsuelo, contiguo a la subestación eléctrica de ingreso de energía. Al momento de la recorrida se observó faltantes de tapas internas de protección contra contactos indirectos, puertas abiertas, sin identificación de riesgo eléctrico, (cartelería de seguridad) y ausencia extintor acorde a la instalación a proteger.

En dicho recinto se evidenció gran suciedad, falta de limpieza y un grupo generador sin su respectivo mantenimiento. En los tableros de los locales se evidenciaron, salvo en excepciones, la ausencia de dispositivos diferenciales y térmicos obsoletos. Además de lo descripto se identificó la falta del cable del sistema de puesta a tierra en dichos tableros.

En pasillos locales y áreas comunes se observaron cajas descubiertas con cables bajo tensión.



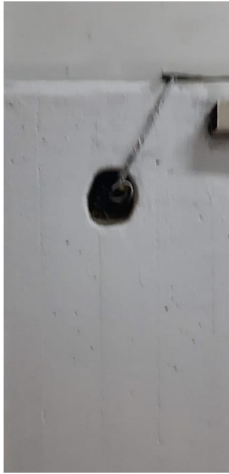
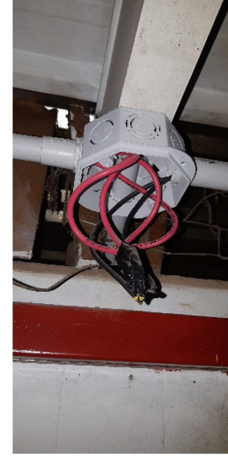
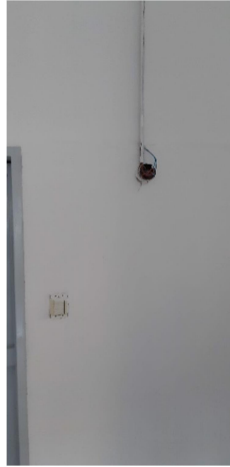
Tablero General sin cartelería de seguridad y puertas abiertas.



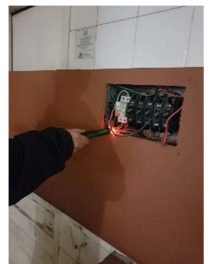
Tablero General sin protección contra contactos directos.

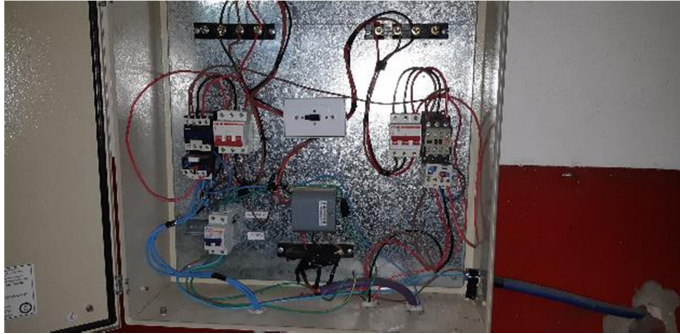
Grupo generador sin mantenimiento y falta de orden y limpieza del recinto.





Ejemplos de la instalación sin protección a los contactos directos.





Observación 5 - 6 - 7: Se pudo verificar en distintos puntos del circuito (cajas de paso, tableros seccionales, tomas corrientes y circuitos de iluminación), la ausencia del cable del sistema de puesta a tierra y continuidad de las masas, además también se evidencia el no cumplimiento de secciones de cables y colores de acuerdo a legislación vigente.

Durante la recorrida por los distintos locales se accionaron los Dispositivos Diferenciales, donde respondieron satisfactoriamente al requerimiento, salvo en el local de limpieza. Cabe aclarar que dicha prueba no asegura el buen funcionamiento de los mismos, para verificar el correcto accionamiento se debe realizar el ensayo de acuerdo a Norma IEC 61008 Interruptores automáticos para actuar por corriente diferencial residual.

2) ESTADO DE CUMPLIMIENTO EN EL ESTABLECIMIENTO DE LA REGLAMENTACIÓN PARA LA EJECUCIÓN DE INSTALACIONES ELECTRICAS EN INMUEBLES AEA 90364.

General:

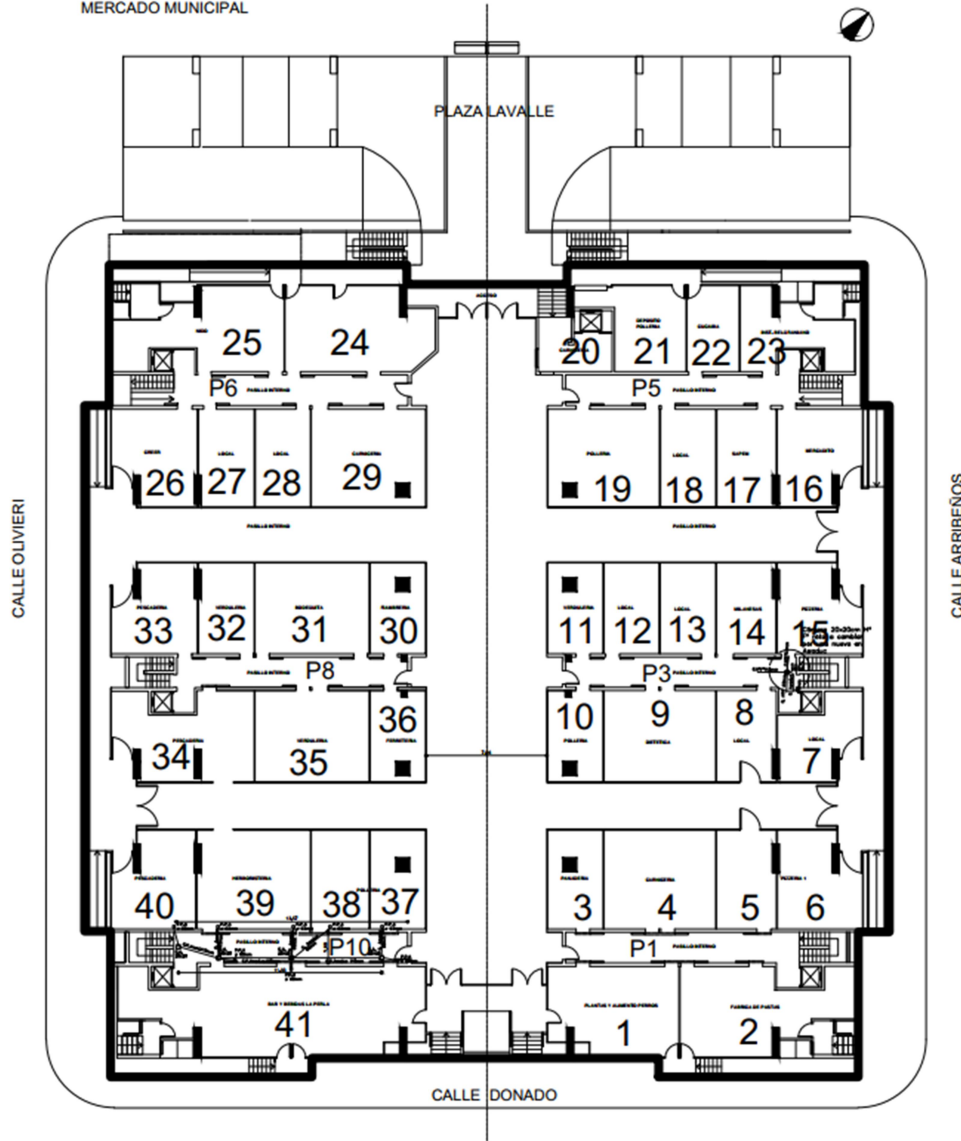
CONDICIONES A CUMPLIR EN:			
PROTECCIÓN CONTRA CONTACTOS DIRECTOS	Si	No	Obs.
Aislación de las partes activas o bajo tensión		X	
Barreras (verificar aptitud y seguridad)		X	
Envolturas con grado de protección apropiado.		X	
Envolturas con entradas para cables correctamente cerradas - selladas.		X	
Envolturas con entradas sin uso, correctamente cerradas - selladas.		X	
EQUIPAMIENTO - IDENTIFICACIÓN			
Rotulado de dispositivos de protección de maniobra y terminales		-	Reducida
Carteles de Advertencia - Peligro		-	Insuficiente
Identificación de conductores		X	
Diagramas y planos		X	
CONDUCTORES AISLADOS Y CABLES			
Tipo de conductor o cable correcto		X	
Protección de los conductores sin envolturas, por instalación dentro de cañerías , bandejas , conductos		X	
Identificación de los conductores R, S, T, N y PEN		X	
Sección de los conductores elegida teniendo en cuenta la capacidad de corriente admisible y la caída de tensión considerando el método de tendido.		X	
Los conductores de protección poseen la adecuada sección.		X	
Conexiones equipotenciales de sección correcta.		X	
TABLEROS			
Identificación visible		-	Insuficiente

Cumple condiciones de seccionamiento de emergencia, funcionales y mantenimiento mecánico		X	
Todas las conexiones son seguras		X	
Los extremos de los cables y conductores correctamente terminados e identificados		X	
Correcta indicación de fases (indicadores lumínicos)		X	
Toda barrera o envoltura asegurada y en su lugar		X	
Protecciones adecuadas contra contacto directo		X	
Verificación de la operación de los Dispositivos Diferenciales mediante circulación de corriente de fuga.		X	
Cableado adecuadamente fijado al tablero		X	
Identificación - cartelería de seguridad advertencia - peligro		-	Reducida
Diagramas unifilares y planos actualizado		X	

APARTADO CROQUIS

No se cuenta con medidas y distribuciones exactas. Se hace uso de los planos provistos (no editables) y sobre ellos a modo orientativo se indican los locales, depósitos con la finalidad de ubicar las fotos del reporte fotográfico

PLANTA BAJA
MERCADO MUNICIPAL



PLANTA ENTREPISO
MERCADO MUNICIPAL

